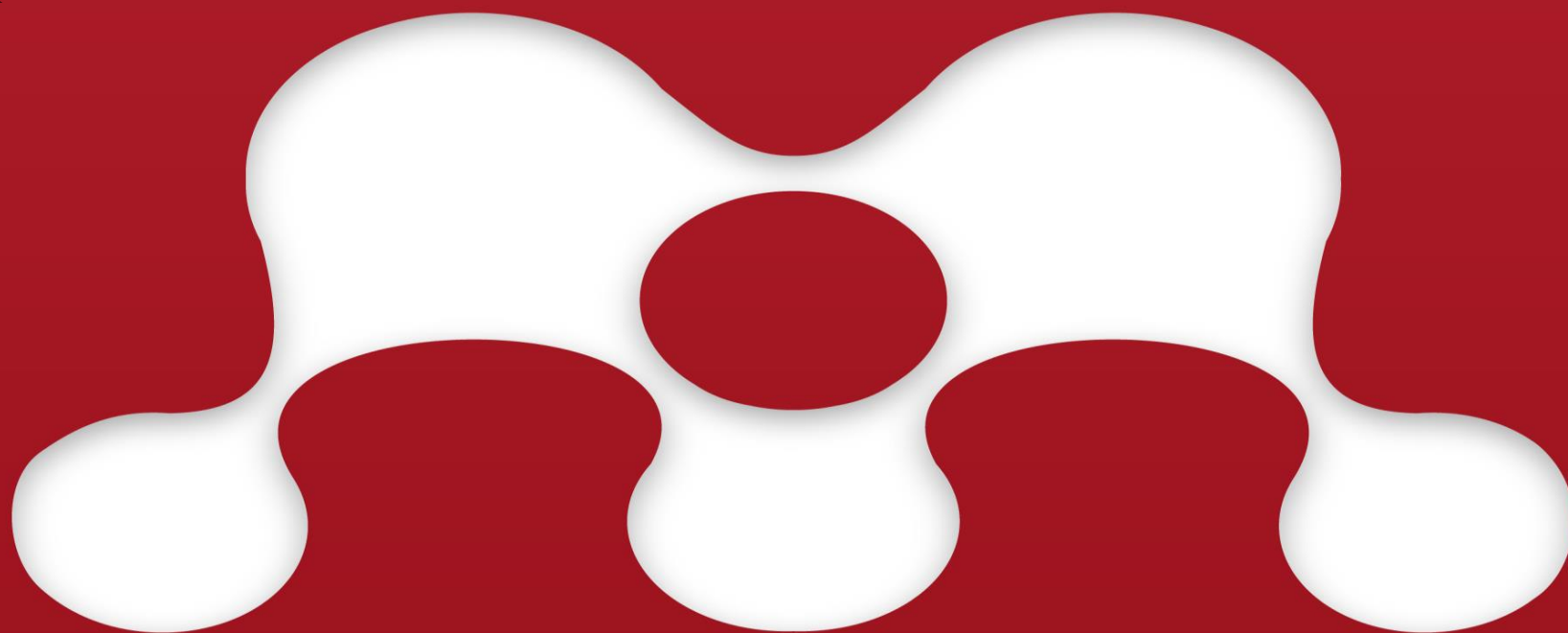




Северо-Западный институт
управления
филиал РАНХиГС



MENDELEY

Библиографический менеджер



[1. Основные сведения](#)



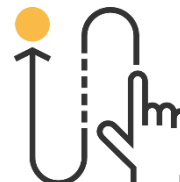
[2. Состав программы](#)



[3. Требования](#)



[4. Доступность](#)



[5. Регистрация](#)



[8. Mendeley Desktop](#)



Что такое «Библиографический менеджер»



Библиографический менеджер (референс-менеджер) – программа для хранения библиографических данных, полных текстов и оформления списков литературы.

Библиографический менеджер позволяет добавлять в вашу коллекцию любые виды источников и в дальнейшем удобно цитировать их в собственных статьях, диссертациях и прочих научных работах.



Что такое Mendeley



Mendeley — бесплатный, мультиплатформенный библиографический менеджер для создания и управления собственной библиотекой научных статей, их хранения в формате PDF и каталогизации.

Mendeley позволяет управлять цитированиями и оформлять готовые списки библиографии в соответствии с различными стилями и требованиями для любых видов научных работ.

Библиографические менеджеры (и Mendeley в частности) являются новым особым видом цифровых персональных библиотек.



Традиционные публичные библиотеки



Цифровая персональная библиотека





Mendeley

Библиографический менеджер

Дополнительные модули

Mendeley Desktop

Mendeley WEB

Mendeley Cite

WEB Importer

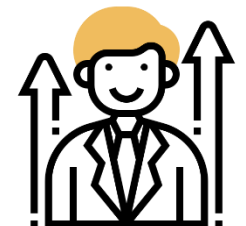




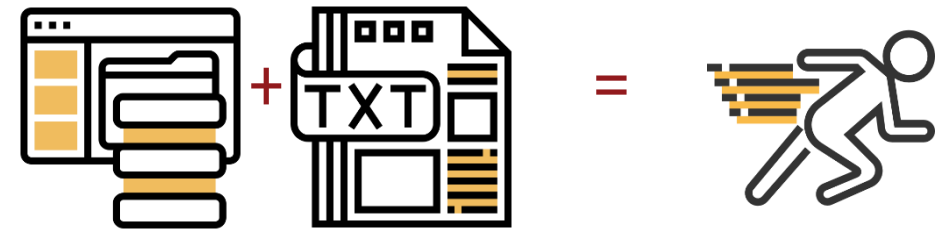
Использование только самого библиографического менеджера Mendeley уже значительно повысит вашу продуктивность



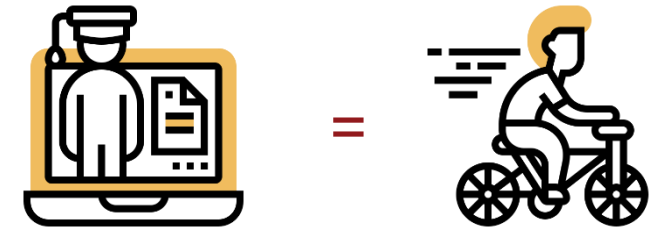
При этом использование его вместе с модулями Mendeley Cite и WEB Importer в разы увеличит скорость вашей работы



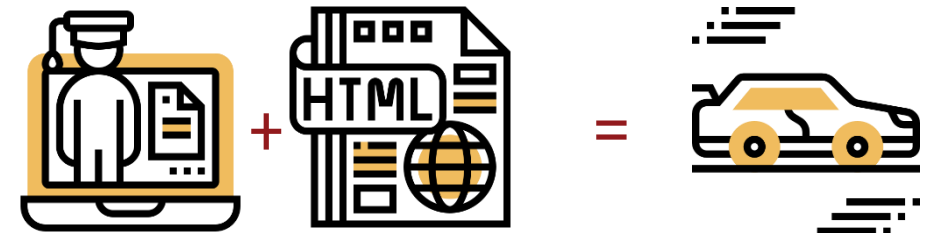
Использование **стандартных средств** (папки в файловом менеджере и ссылки в текстовом редакторе)



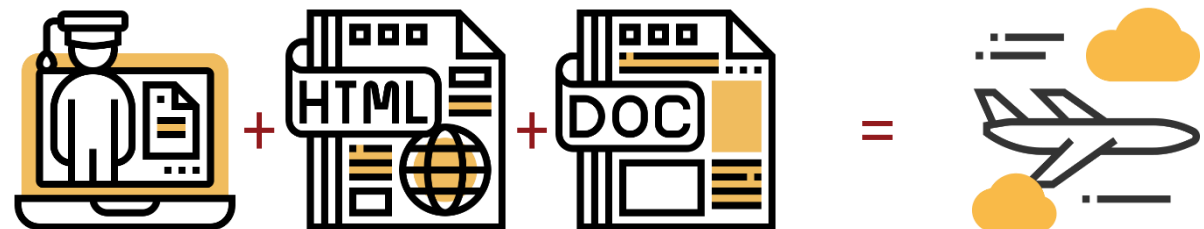
Использование в научной работе **референс-менеджера** для хранения библиографии и оформления ссылок



Использование в научной работе **референс-менеджера** и **плагина браузера** для сохранения и каталогизации документов

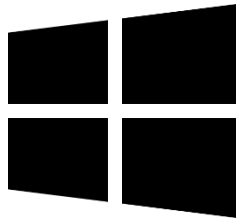


Использование в научной работе **референс-менеджера**, **плагина браузера** и **модуля текстового редактора** для удобства цитирования





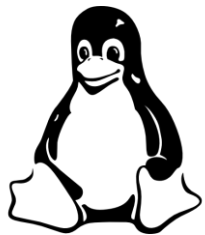
Доступно на платформах



Windows



macOS

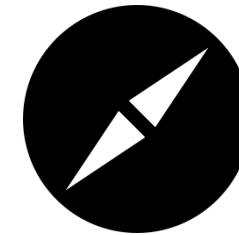


Linux

Работает в браузерах



Firefox



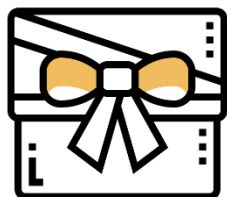
Safari



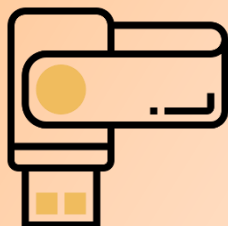
Chrome



Mendeley — это бесплатное программное обеспечение. Доступ к программе может получить любой желающий, необходимо лишь зарегистрировать свою учетную запись на сайте.



В бесплатной версии программы вам доступно 2GB пространства для вашей персональной библиотеки. Платные тарифные планы позволяют расширять этот объем.



5 GB

\$ 4.99 / месяц



10 GB

\$ 9.99 / месяц



∞ GB

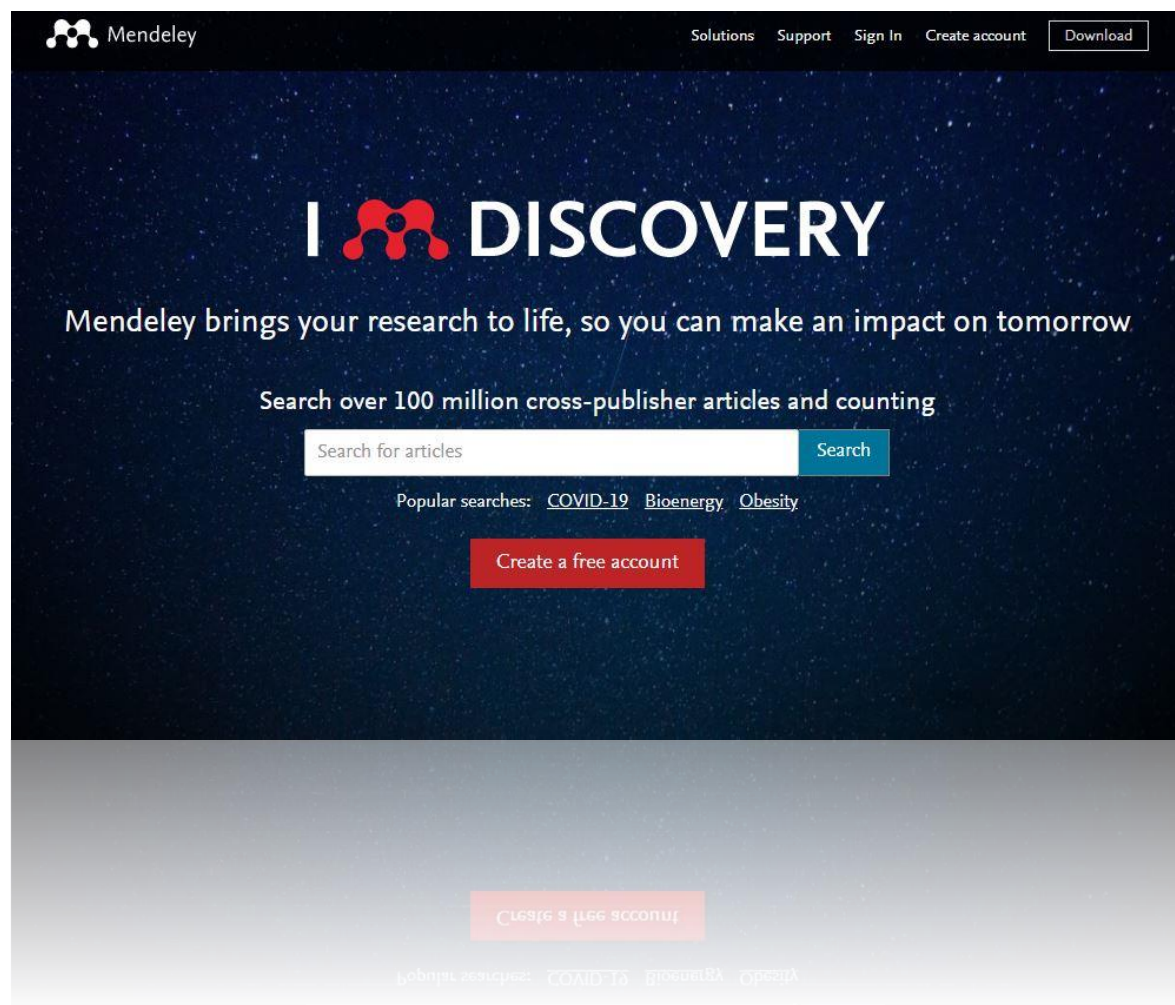
\$ 14.99 / месяц



Переходим по адресу



<https://www.mendeley.com/>





I DISCOVERY

Mendeley brings your research to life, so you can make an impact on tomorrow

Search over 100 million cross-publisher articles and counting

Search for articles

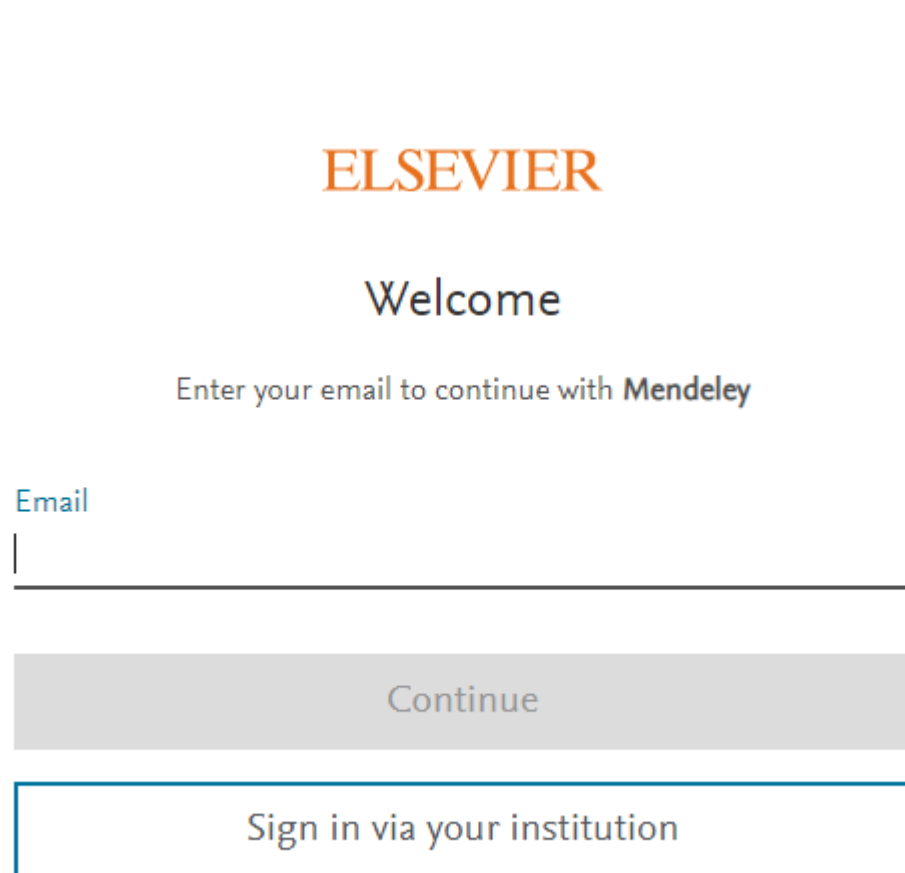
Search

Popular searches: [COVID-19](#) [Bioenergy](#) [Obesity](#)

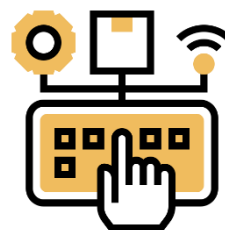
Create a free account



Выбираем опцию «Create account» (создать профиль)



Указываем свой адрес электронной почты для регистрации в системе



Нажимаем «Continue»



ВАЖНО! В случае, если у вас уже есть учетная запись одного из сервисов Elsevier (Scopus, Science Direct и т. д.), используйте ее для входа в профиль Mendeley

ELSEVIER

Register

Create password to register

Email

.....

Given name

Family name

Password

Choose a unique password with minimum 8 characters. Include at least 1 number, a mix of lowercase and uppercase letters and 1 symbol to make your password strong.

Stay signed in (not recommended for shared devices)

Elsevier may send you marketing communications about relevant products and events. You can unsubscribe at any time via your Elsevier account.

By continuing you agree with our [Terms and conditions](#) and [Privacy policy](#).

Register

I already have an account

Заполняем следующие данные:

Имя



Фамилия

Пароль



Нажимаем «Register»





По окончании регистрации мы попадаем в онлайн-версию Mendeley

Для перехода в Mendeley WEB, нажмите «Library»

Search

Library

Welcome to Mendeley

Search for and add articles to your library

Search

Try: [COVID-19](#) | [Bioenergy](#) | [Obesity](#) | [Intrinsic Motivation](#)

Try the desktop app to manage your library

[Download Mendeley Reference Manager](#)





Онлайн-версия Mendeley WEB обладает практически тем же самым функционалом, что и настольная версия программы Mendeley Desktop, устанавливаемая на ваш компьютер. Вы можете добавлять, просматривать и редактировать новые записи в своей коллекции статей.

Однако для большего удобства, рекомендуется установить и пользоваться настольной версией программы, которая включает в себя абсолютно весь полный функционал и встроенные дополнения для комфортной работы.

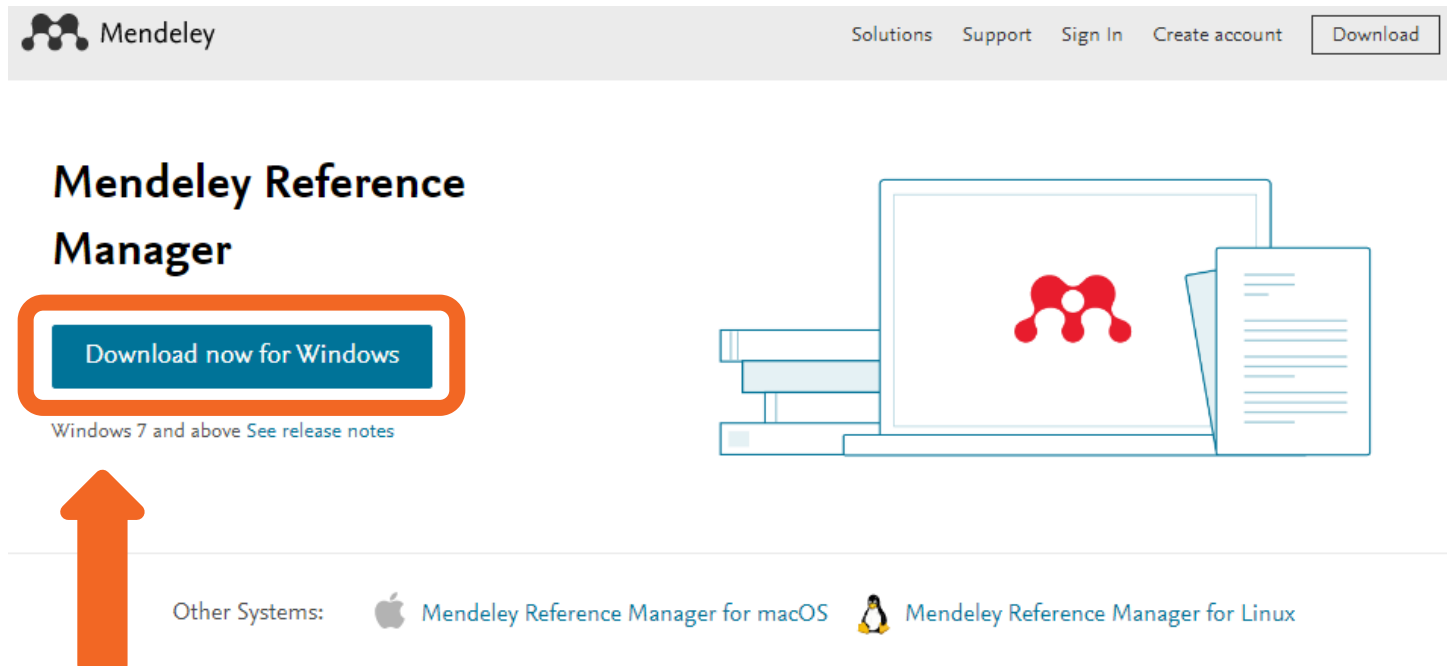
The screenshot shows the Mendeley Web interface. On the left is a sidebar with navigation options: '+Add new', 'All References', 'Recently Added', 'Recently Read', 'Favorites', 'My Publications', 'Trash', 'COLLECTIONS', and 'PRIVATE GROUPS'. The main area displays 'All References' with a search bar and a table header. The table has columns for 'AUTHORS', 'YEAR', 'TITLE', 'SOURCE', 'ADDED', and 'FILE'. A large dashed blue box covers the main content area, containing a 'Welcome to your Mendeley Library' message and instructions: 'Drop your files here to add references to your library or use the "Add new" button in the top left corner.'



Переходим по адресу



<https://www.mendeley.com/download-reference-manager/>



Скачиваем и устанавливаем программу на своем компьютере



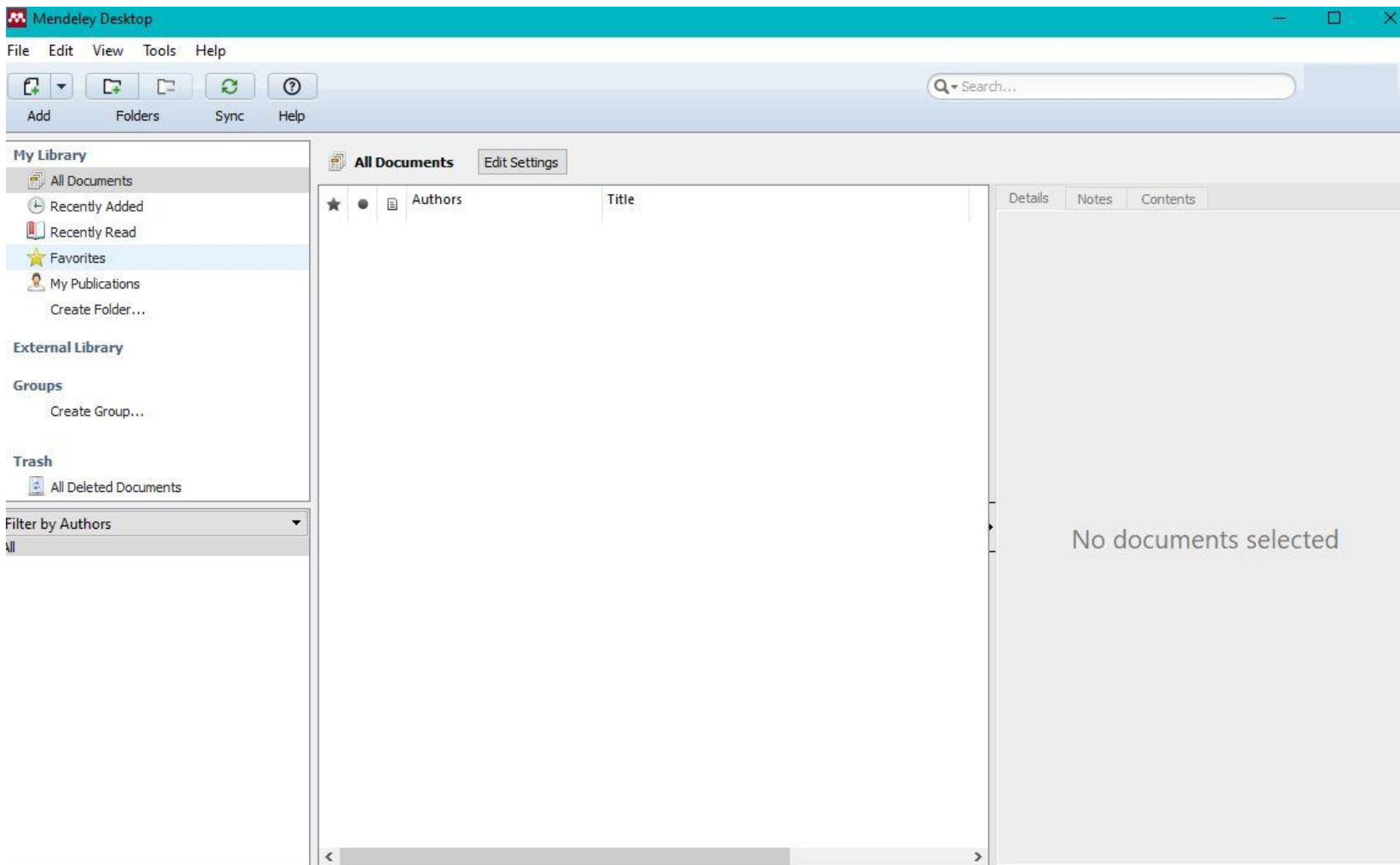
При первом запуске программы вводим указанные нами ранее при регистрации данные



Адрес электронной почты



Пароль



Интерфейс Mendeley Desktop



РАНХиГС

РОССИЙСКАЯ АКАДЕМИЯ НАРОДНОГО ХОЗЯЙСТВА
И ГОСУДАРСТВЕННОЙ СЛУЖБЫ
ПРИ ПРЕЗИДЕНТЕ РОССИЙСКОЙ ФЕДЕРАЦИИ

**СЕВЕРО-ЗАПАДНЫЙ
ИНСТИТУТ УПРАВЛЕНИЯ**



8-я линия В.О., дом 61, каб. 203



328-20-72, вн. 5223



plokhikh-mv@ranepa.ru

**ЦЕНТР ИНФОРМАЦИОННОЙ ПОДДЕРЖКИ НАУЧНЫХ
ИССЛЕДОВАНИЙ**